

# Explosieveilige Wanddoorvoer AR-081

## Voor gassen en vloeistoffen



### Kenmerken

- ATEX gecertificeerd
- Beschermingswijze tegen ontsteking Ex d
- Voor de doorvoer van gassen en vloeistoffen
- Minimale drukverliezen
- Houdt nauwelijks vocht vast, droogt snel
- Modern industrieel ontwerp
- Eenvoudig reinigbaar
- Roestvaststaal AISI 316



II 2 G EEx d IIC



### Beschrijving

De ARTIDOR wanddoorvoer is ontworpen als vlamdover voor montage in de wand van een explosieveilige Ex d behuizing. De wanddoorvoer voorziet daar in een onbelemmerde doortocht van lucht, gassen en vloeistoffen zonder afbreuk te doen aan de explosieveiligheid van de behuizing.

Bij een eventuele explosie in de drukvaste behuizing voorkomt de wanddoorvoer dat vlammen en hete gassen naar buiten komen; het hete gas wordt in de wanddoorvoer zover afgekoeld dat het niet meer in staat is de potentieel explosieve omgeving te ontsteken.

De wanddoorvoer kan gebruikt worden als een koppeling voor leidingen voor gassen en vloeistoffen zoals koelvloeistoffen, koudemiddelen, hydrauliek en pneumatiek. Door het speciale ontwerp is het drukverlies in de wanddoorvoer zeer gering en houdt deze geen vocht vast. Dat maakt de wanddoorvoer zeer geschikt voor het gebruik in leidingen voor monsternamen in gasanalyse apparatuur.

Drukvraste behuizingen zijn doorgaans niet ontworpen om een explosie te weerstaan die ontstaat bij een druk die hoger is dan 110% van de atmosferische druk. Door het gebruik van de wanddoorvoer als beluchter (breather) wordt drukopbouw eenvoudig voorkomen.



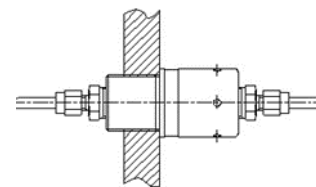
# Explosieveilige Wanddoorvoer AR-081

## Voor gassen en vloeistoffen



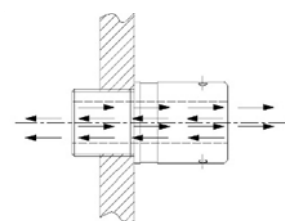
### Technische gegevens

Explosieveiligheid:	ATEX II 2 G EEx d IIC
Europese richtlijnen:	2014/34/EU (ATEX 114)
Toegepaste normen:	EN 50014:1997, EN 50018:2000
EU Type Onderzoekscertificaat:	KEMA 01ATEX2136 U component certificaat
Temperatuurklasse:	Afhankelijk van het volume van de toegepaste Ex d behuizing
Materiaal:	Roestvaststaal AISI 316
Beschermingsgraad:	IP65 volgens EN 60529
Montageschroefdraad:	M32 x 1,5
Aansluitingen:	3/8" NPT (2x)
Vrije doorlaat:	28 mm <sup>2</sup>
Doorstromingsverhouding:	10 liter / minuut bij 28 mBar drukverschil (gas)
Omgevingstemperatuur:	-20 °C tot +40 °C
Afmetingen:	Ø 39 x 75 mm
Gewicht:	510 gram



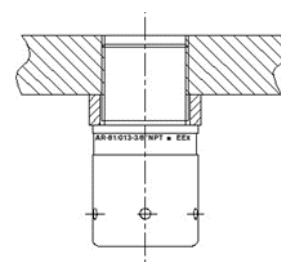
#### Wanddoorvoer

Voor de doorvoer van leidingen in een behuizing.



#### Beluchter

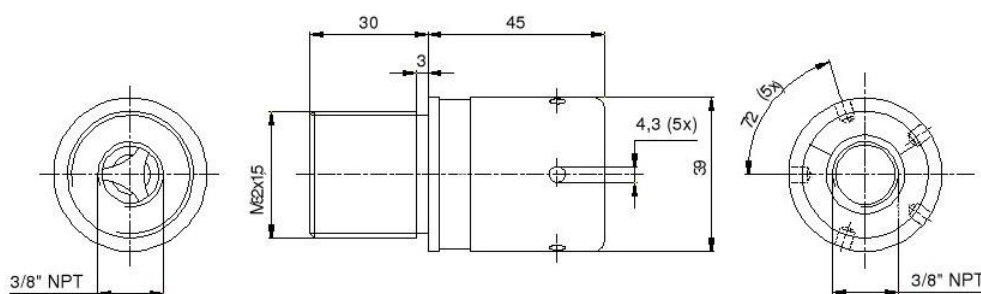
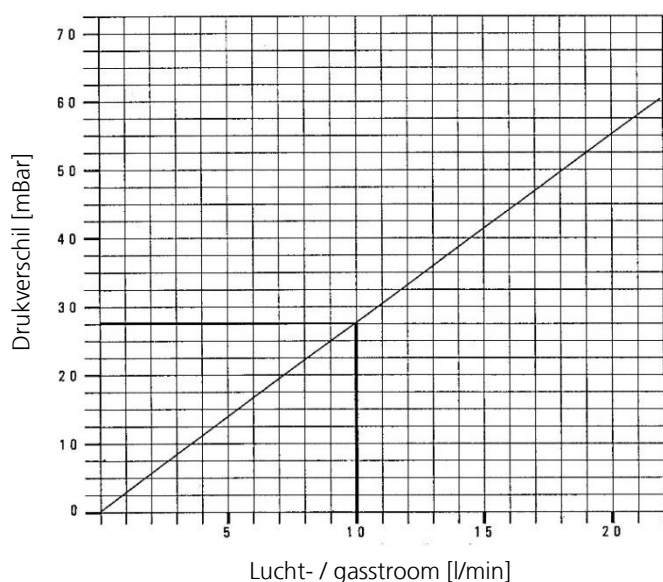
Als een open verbinding tussen het in- en uitwendige van een Ex d behuizing



#### Condenswaterafvoer

Om condenswater uit een Ex d behuizing af te voeren

### Druk - gasstroom karakteristieken



# Explosieveilige Wanddoorvoer AR-081

Voor gassen en vloeistoffen



## Bestelcode

Typenummer	Product	
AR-081/013	Wanddoorvoer	
GE-081/000	Haaksleutel	Gereedschap om de wanddoorvoer in de behuizing te monteren